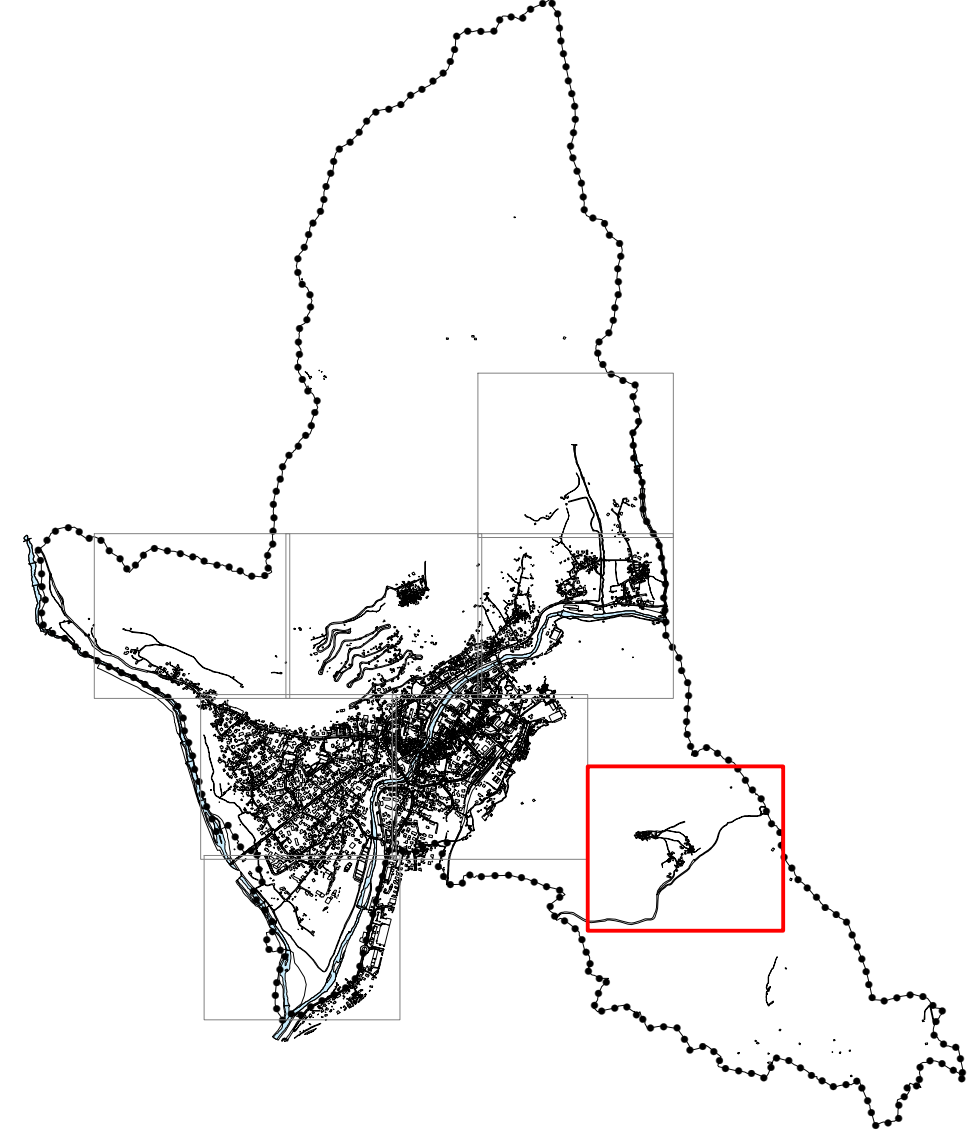


**Legenda:**

- Pozzetto generico
- Rete di approvvigionamento idrico:**
  - Pozzetto acquedotto
  - Fonte, Fonte e Vasca
  - ★ Vasca
  - Fontana
  - ▲ Idriante
  - Saracinesca
  - Tracciato acquedotto
- Rete di smaltimento delle acque:**
  - Pozzetto acque nere
  - Pozzetto acque bianche
  - Pozzetto acque miste
  - Cadiola
  - Griglia
  - ★ Fossa biologica
  - Tracciato acque nere
  - Tracciato acque bianche
  - Griglia di raccolta
- Rete elettrica:**
  - Pozzetto SIEC
  - Allacciamento utenza
  - ▲ Cabina SIEC
  - Palo di sostegno
  - × Traliccio
  - Colonna Enel Sole
  - Semaforo
  - Punto luce
  - Pozzetto illuminazione pubblica
  - Tracciato rete SIEC
  - Tracciato rete di illuminazione pubblica
  - Tracciato rete ENEL
- Rete di telecomunicazioni:**
  - Pozzetto Telecom
  - Colonna Telecom
  - × Centrale telefonica
  - Cabina telefonica
  - Tracciato rete Telecom
- Rete gas:**
  - Pozzetto gas
  - ▲ Cabina gas
  - ◆ Punti di controllo/valvola
  - Shato metano
  - Tracciato rete Gas



Scala: 1:40.000



- Limiti amministrativi:**
- Confine comunale
  - Confine comuni limitrofi

STUDIOQUATTRO

Regione lombardia

**PUGSS**

PIANO GENERALE DEI SERVIZI  
DEL SOTTOSUOLO

Comune di Chiavenna

Progettista: Sindaco: Segretario:

ARCHITETTURA  
URBANISTICA  
INTERNA

ARCHITETTI:  
Enzo Bonazzolo  
Luigi Conci  
Silvano Molinari

22023 Chiavenna (CO)  
Fraz. San Pietro, 4  
Tel. 0341.32323  
Fax 0341.32323  
E-mail: info@studioquattro.it

22015 Grandate ed Uniti (CO)  
Via Roma, 10  
Tel. 0344.873.70  
Fax 0344.873.60  
E-mail: info@studioquattro.it  
PWA 031.40020145

**TAVOLA DELLE RETI ESISTENTI**

- Ambito urbano -

commessa: 597/CH

lavoro: 2h

Nome File:	Data:	Fase di lavoro:	Redatto:	Verif.:	Approv.:	Rev.:
Tav. 01 - Servizi delle reti esistenti nel	05/04/11	ALLOCAZIONE	CO	CO	CO	0